



EXPEDITION RIO /
AMAZONIE 2019



Votre premier jour à RÍO !

*Les plages
São Conrado,
Leblon,
Ipanema,
Copacabana,
Praia Vermelha
Pain de Sucre
Quartier de Urca
Arcs de Lapa
Escalier Escadaria Selarón
Rue du Lavradio
Rio Scenarium*





Le pain de sucre :

- 8 heures : petit déjeuner pris à l'hôtel
- 9 heures : départ vers le pain de sucre (transport avec air conditionné) en passant par toutes les plages de la Zone Sud de Rio, São Conrado, Leblon (arrêt au Mirador de Leblon), Ipanema, Copacabana, Praia Vermelha
- Avec accompagnement d'un guide de tourisme de langue française
- Tickets d'accès au téléphérique inclus
- Montée au sommet du Pain de Sucre
- 13 heures : déjeuner au restaurant du Club de la Marine Nationale qui domine la plage Praia Vermelha
- 14h30 Visite a pied du quartier de Urca
- Retour à l'hôtel estimé : 17h.
- Prix par personne : R\$ 130,00 (repas non inclus)



Urca



Première nuit tropicale !

- 20 heures : départ pour le quartier de Lapa (transport avec air conditionné)
- Visite nocturne à pied passant par l'escalier Escadaria Selarón, les arcs Arcos da Lapa, la rue rua do Lavradio, avec accompagnement d'un guide de tourisme de langue française
- Visite des bars typiques de la nuit Carioca comme le Rio Scenarium
- Retour à l'hôtel estimé : 0h00
- Prix par personne : R\$ 130,00 (consommations et réfections non incluses)



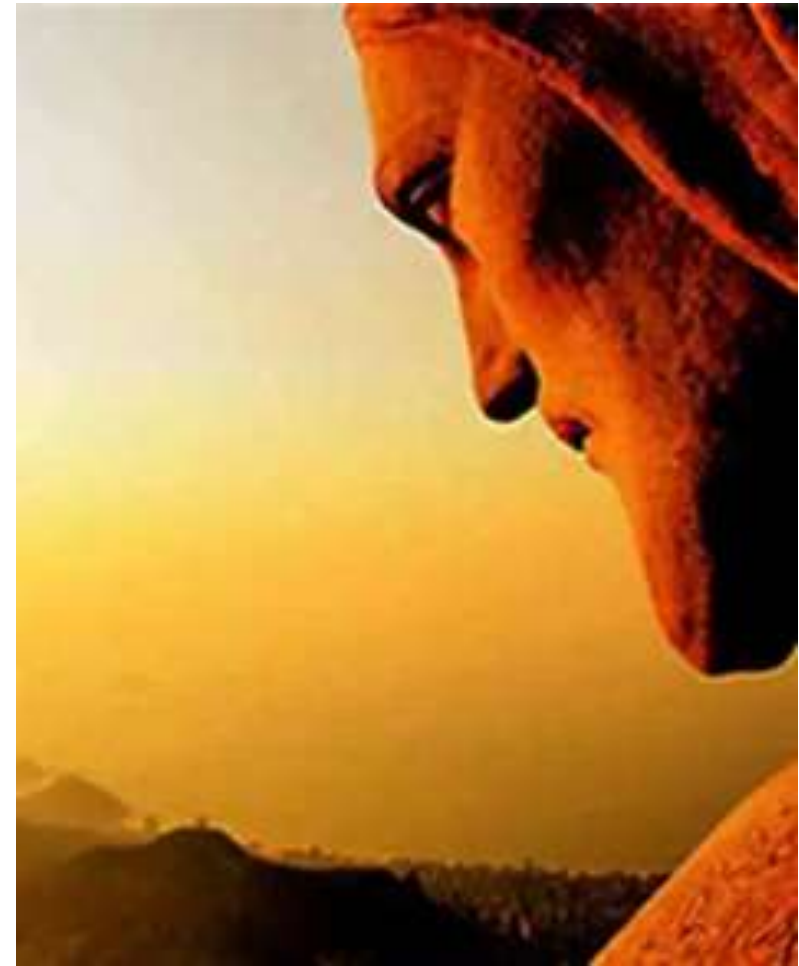
Votre second jour à Rio !

- **Christ Rédempteur**
- **Forêt tropicale du Parc National de Tijuca**
- **Musée du Parc National**
- **Belvédères, cascades**
- **Station du funiculaire de Paineiras**
- **Montée au sommet du Corcovado**
- **Santa Teresa**
- **Ateliers de peinture, boutiques d'artisanat, musée Museu Chácara do Céu, Parque das Ruínas,**
- **Promenade en tramway traditionnel**



Le Christ Rédempteur:

- 8 heures : petit déjeuner pris à l'hôtel
- 9 heures : départ vers la statue du Christ Rédempteur (transport avec air conditionné) à travers la forêt équatoriale du Parc National de Tijuca. En chemin sur les routes de montagne de la forêt haltes au musée du parc, aux belvédères et chutes d'eau, arrivée à la station du funiculaire de Paineiras
- Accompagnement d'un guide de tourisme de langue française
- Tickets d'accès au funiculaire inclus
- Montée au sommet du Corcovado
- 13 heures : Après la descente vers Santa Teresa déjeuner et visite du quartier, ateliers de peinture, boutiques d'artisanat, musée Chácara do Céu , Parque das Ruínas, promenade en tramway traditionnel.
- Retour à l'hôtel estimé : 17h.
- Prix par personne : R\$ 130,00 (boissons et réfection non inclus)



Santa Teresa



Shopping Leblon, lagune Rodrigo de Freitas ou foir hippies de Copacabana ...

- 20 heures : départ pour le shopping Leblon (transport avec air conditionné), alternativement visite a un kiosque de la lagune Rodrigo de Freitas ou de la plage de Sao Conrado pour un happy hour tranquille au coucher du soleil ... Alternativement au choix visite de la foire hippie de Copacabana
- Retour à l'hôtel estimé : 23h00
- Prix par personne : R\$ 30,00 (consommations et réfections non incluses)



Votre troisième jour à Rio !

Le Centre Historique ...

- Fort de Copacabana
- Cinelândia, Teatro Municipal,
- Biblioteca Nacional, Museu de Belas Artes,
- Igreja São Francisco da Penitencia
- Confeitaria Colombo
- Convento São Bento
- Píer Mauá
- Saara
- Maracanã





Visite du centre historique ...



- 8 heures : petit déjeuner pris à l'hôtel
- 9 heures : départ vers le centre-ville (transports publics métro + bus) passant par toutes les plages.
- En chemin visite du fort de Copacabana, Cinelândia, Teatro Municipal, Biblioteca Nacional, Museu de Belas Artes, Igreja São Francisco da Penitencia, Confeitaria Colombo
- 13 heures : Déjeuner rua do Rosário, Mosteiro São Bento, Pier Mauá, Saara, stade du Maracanã
- Accompagnement d'un guide de tourisme de langue française
- Tickets d'accès au fort de Copacabana et stade du Maracanã inclus
- Retour à l'hôtel estimé : 17h.
- Prix par personne : R\$ 130,00 (boissons et réfection non inclus)





Churrasco!

**A partir de 19
heures grill à
l'hôtel**



Quatrième jour...

En route pour l'Amazonie !

- Vol matinal de Rio de Janeiro para Manaus
- City Tour de Manaus
- Hébergement à l'Hôtel Tropical



TRANSPORT FLUVIAL MANAUS- COMMUNAUTÉ ...

BATEAU DE LIGNE

Le voyage en bateau de ligne, aussi appelé bateau récréatif ou régional, dure environ 6 heures.

Bien qu'il soit plus lent, c'est l'alternative la plus économique pour les voyageurs seul ou en petits groupes et coûte de 30,00 R\$ à R\$ 70,00 par personne et par trajet (Manaus - São Thomé ou São Thomé - Manaus).

Il n'y a pas de départ tous les jours (généralement du mercredi au dimanche) et vous devrez planifier votre séjour dans les communautés locales de façon à respecter le planning de la compagnie de navigation. Même ainsi prenez en compte que le service n'est pas toujours constant...



TRANSPORT FLUVIAL MANAUS-COMMUNAUTE ...

HORS-BORD PRIVÉ

Le voyage en hors-bord, aussi appelé « bateau volant » peut durer de 1h30 à Environ 3h00 suivant les conditions des courants et remous, la puissance du moteur et la quantité de passagers. Le prix de l'affrètement varie selon les caractéristiques et la taille du bateau et peut aller de 460.00 R\$ à 1.100,00 R\$ par trajet (Manaus - São Thomé ou São Thomé - Manaus), à diviser par le nombre de voyageurs. Vous pouvez affréter un bateau dans le port de Manaus ou directement de l'un des résidents de la communauté.





Cinquième jour Arrivée à destination!



- Arrivée à destination: une communauté riveraine des rios Negro et Cuieiras
- Votre guide local, un des résidents de la communauté, vous accueille et vous montre tous les aspects du village, le centre communautaire, l'école, la maison de la farine, le terrain de football ...
- C'est ici que vous passerez les prochaines journées, partageant avec les indigènes l'expérience de leur vie quotidienne ...



L' Amazonie, une expérience qui transformera votre vision du monde ...

- Que trouverez vous dans ce village perdu dans la forêt près de l'immensité du fleuve ?
- Jamais vous ne vous serez senti si loin de la « civilisation » vivant ces quelques jours comme s'ils étaient des siècles bien loin des sophistications de la vie moderne !
- Vous connaîtrez le vertige de l'immersion dans une des régions les plus sauvages du monde, impressionnante par sa beauté et ses dimensions continentales, mystérieuse et indifférente, source de paix et d'immensité spirituelle...
- Vous découvrirez la solidarité avec un groupe humain isolé sur le fleuve, seulement connecté à la nature et partagerez l'hospitalité de ces gens, qui détiennent le sens profond de l'existence, qui souvent nous échappe ...
- Pour ceux qui se posent des questions sur les valeurs de notre civilisation, ce voyage sera une révélation.
- Venant apprendre et écouter les valeurs des autres dans le respect, vous contribuerez au maintien des populations riveraines du Rio Negro dans leur milieu d'origine et vous défendrez la forêt de ses prédateurs économiques : il est important que le monde apprenne à aimer et se sente solidaire de cet écosystème unique, encore préservé de l' Amazonie brésilienne !



Hébergement

Vous dormirez chez une famille locale ... soyez prêt à dormir dans un hamac et à prendre votre douche au seau, à la manière des autochtones.



Nourriture

**Vous dégusterez la
délicieuse cuisine
régionale préparée
par vos hôtes.**

- **Petit déjeuner**
- **Déjeuner**
- **Diner**



Dessert de açai



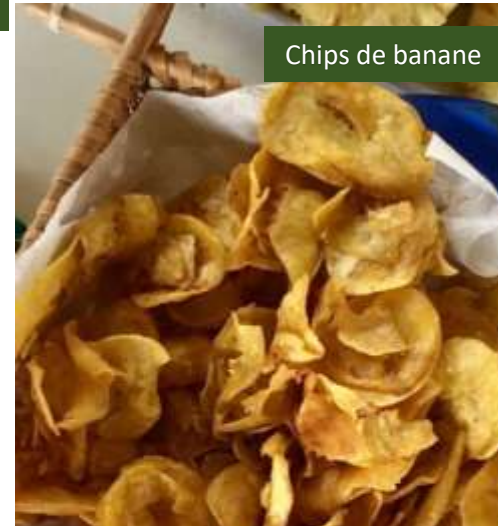
Petit déjeuner



Plat de poisson



Croquettes de tapioca



Chips de banane



Tacacá de crevettes



Caldeirada de Poisson



La cuisinière Nila



ARTISANAT



UNE BIBLIOTHEQUE ENFANTINE DU PROJET
LES "MAISONNETTE DU CHEMIN"



CONSULTATION MEDICALE SUR LE BATEAU



ARTISANAT DE DAUPHINS ROSES EN
PELUCHE



ARTISANAT



Kit d'illumination solaire

ACTIVITÉS SOCIALES

Vous aurez l'occasion de visiter et connaître certains des projets de la région, tels que le projet « Casinhas do Caminho » (Les Maisonnettes du Chemin), qui soutient les écoles communautaires et « Luzes Sobre a Amazônia » (« Lumières sur l'Amazonie »), qui vise à augmenter les revenus des riverains à travers de l'entrepreneuriat social.





La production de
farine de
manioc...



Vous participerez à la fabrication de la farine de manioc, qui est l'élément de base de la nutrition quotidienne des populations d'Amazonie. Le manioc est une racine de laquelle on produit une farine suivant un processus de transformation transmis de génération en génération.



Vos premiers contacts avec la forêt ...

Vous aventurant dans la forêt avec votre hôte vous sentirez l'énergie profonde de la nature, vous surprendrez l'incessant concert de la forêt tropicale, le bruit d'une multitude d'animaux et d'insectes et le chant des oiseaux. Vous serez surpris par le savoir des autochtones qui utilisent les plantes locales à des fins tant soit médicales qu'artisanales ou alimentaires, par la vie animale, mais aussi par l'existence de fruits et de graines insoupçonnés, dont sont produites des farines et des huiles d'utilités diverses...





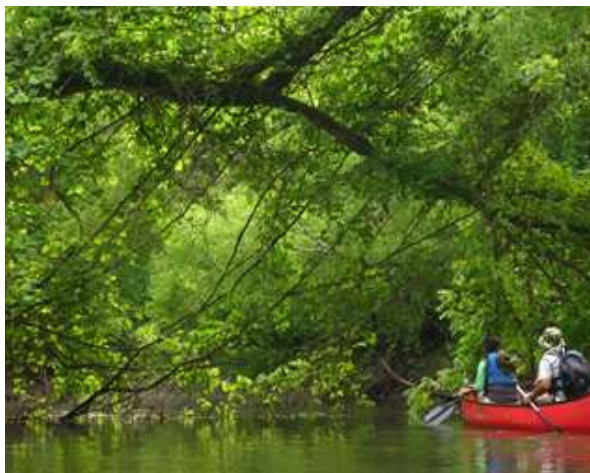
Pêcher... Tirer à l'arc...

- C'est votre chance d'apprendre à tirer à l'arc! Vous verrez que même les plus petits sont très habiles dans cette activité.
- Avec l'abondance de poissons dans la région, les indigènes sont des pêcheurs expérimentés! Que ce soit jour ou nuit, utilisant filets, lignes ou sagaies, vous les verrez en action et pourrez même vous aventurer à ce sport!



CANOTAGE

Le canoë est le principal moyen de transport et le fleuve l'unique voie de communication ! Vous vous initiez au canotage et pourrez approcher les "botos", les dauphins d'eau douce de l'Amazonie et observer leurs sauts. Durant une partie de l'année les eaux du fleuve inondent les terres formant les "Igapós" (zones de forêt inondée au bord de la rivière). Grâce à eux vous pourrez pénétrer en canoë dans la forêt et observer les animaux!







L'ATELIER D'ARTISANAT...



- Vous mettrez la main à la pâte et produirez sous l'attentive direction d'un artisan chevronné une pièce d'artisanat que vous pourrez ensuite emporter en souvenir de votre séjour en Amazonie !



valeurs...

Circuit “Quatre jours no Rio de Janeiro”

.....

Sont inclus :

-
-
-

Ne sont pas inclus :

- Vols
-
-
- Assurance voyage

Mode de paiement : % à la commande par transfert bancaire, Paypal ou Western Union, le reste à l’arrivée à Rio en liquide ou carte de débit ou crédit.



valeurs...

Circuit YANÉ PITUNA

Total de 6 nuits passées dans deux communautés distinctes.

Valeur : R\$ 2.020,00 en 4 versements de R\$ 755,00 dont le premier à la commande (rabais de 12% pour paiement 100% à la commande)

Sont inclus :

- Hébergement en habitat traditionnel
- Nourriture (petit-déjeuner, déjeuner et dîner)
- Activités de découverte
- Manuel de voyage (numérique)
- Taux de contribution communautaire

Ne sont pas inclus :

- Vols
- Hotels hors des communautés amazoniennes
- Transport fluviaux (Manaus-Communauté et entre les communautés visitées)
- Assurance voyage

Mode de paiement : % à la commande par transfert bancaire, Paypal ou Western Union, le reste à l'arrivée à Rio en liquide ou carte de débit ou crédit.



Organisation et responsabilités

Promotion de L'Expédition "Rio Amazonie 2018" par

Leotur TurismOH!

Rua Coronel Ribeiro Gomes, 328.

São Conrado CEP 22610-240 - Rio de Janeiro / Brazil

E-mail: standebayser@gmail.com

Phone: +55 21 2422-4135/+55 21 32690243

Whatsapp: +55 21 97368 8693

Responsabilité et exécution locale par les partenaires associés :

Leotur Ltda : Paquet 4 jours de tourisme à Rio

Brasiliando : Paquet de 6 jours en Amazonie "Circuit Yané Pituna"
répondant juridiquement chacun pour leur part de l'organisation.

